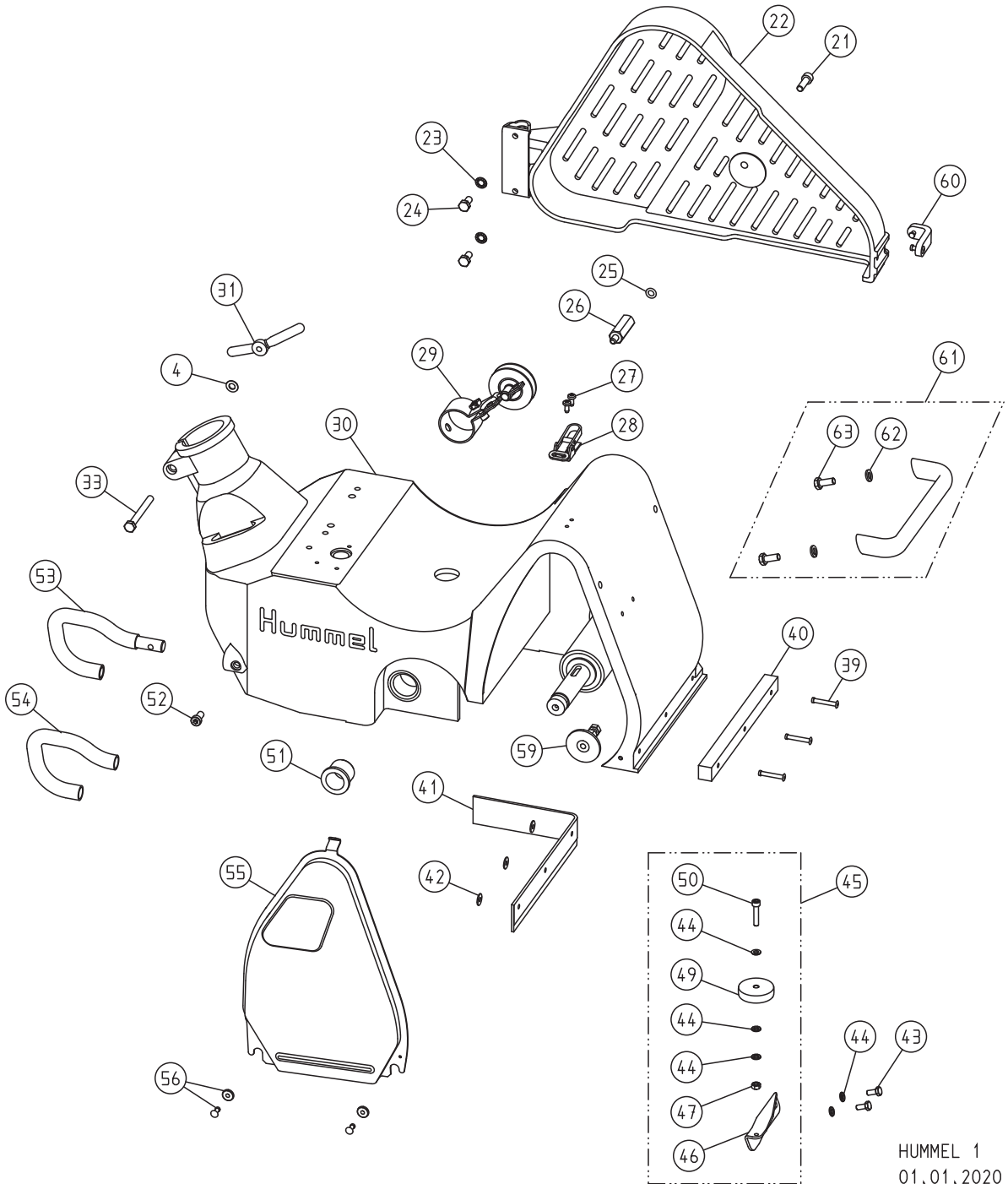


HUMMEL 1

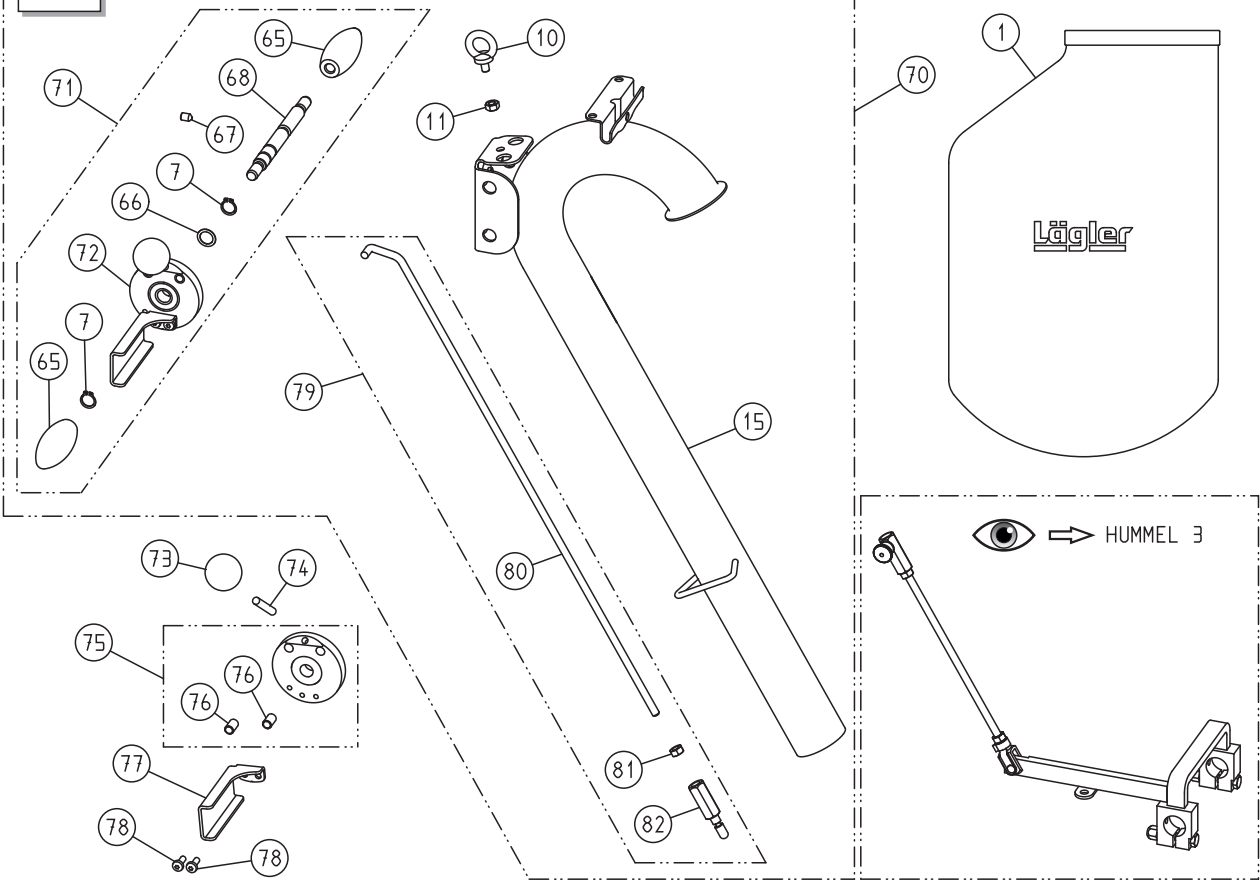


HUMMEL 1
01.01.2020

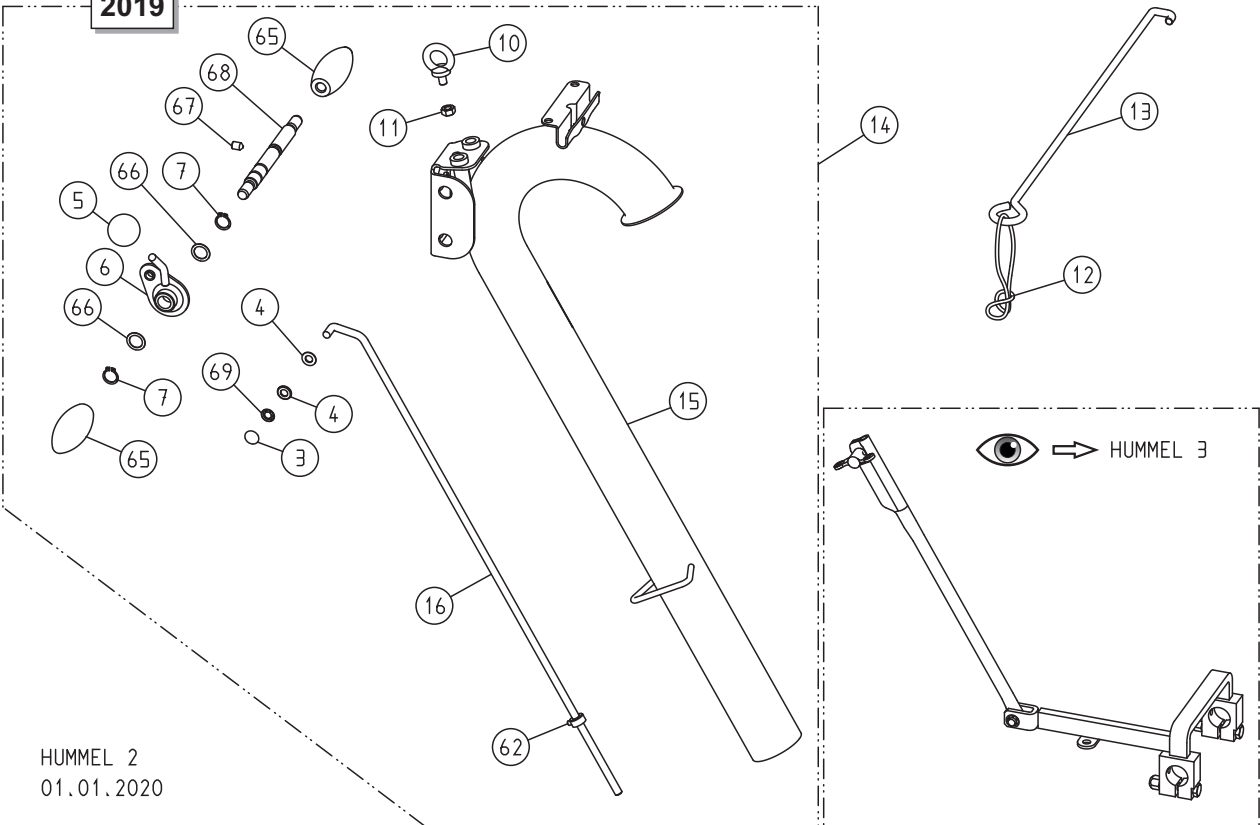
Pos.	Artikel-Nr.	Bezeichnung
4	0125.1008.000	Scheibe
21	0912.1008.025	Schraube
22	100.50.00.100	Riemenschutz, komplett
23	6797.1008.000	Scheibe
24	0933.1008.016	Schraube
25	000.01.40.001	O-Ring
26	100.50.04.105	Schraubstück
27	7500.1005.012	Schraube
28	100.01.05.105	Deckelverschluss
29	100.58.00.200	Riemenspanner, komplett
30	100.01.00.100	Maschinengehäuse mit Schleiflagerung
31	000.20.45.081	Flügelmutter
33	0931.1008.075	Schraube
39	7337.1005.033	Niete
40	100.01.01.100	Stoßfilz
41	100.01.02.100	Dichtfilz
42	9021.1005.000	Scheibe
43	0933.1006.014	Schraube
44	0125.1006.000	Scheibe
45	100.60.00.200	Wandschutzrolle mit Halter
46	100.60.01.100	Halter für Wandschutzrolle
47	0934.1006.000	Mutter
49	100.60.02.200	Wandschutzrolle
50	0912.1006.030	Schraube
51	000.43.10.252	Gleitlager
52	7984.1008.016	Schraube
53	100.44.00.100	Sturzbügel, komplett
54	100.44.01.100	PVC-Schlauch für Sturzbügel
55	100.01.03.100	Abdeckblech
56	100.01.08.200	Bundmutter + Niete
59	100.01.30.100	Anlaufrolle, komplett
60	100.50.05.100	Stoßleiste mit Nieten
61	100.33.01.200	Haltebügel komplett
	100.33.02.100	Handlauf von Haltebügel (für HUMMEL bis Baujahr 2019)
62	0127.1008.000	Federring
63	0933.1008.020	Schraube

HUMMEL 2

2020



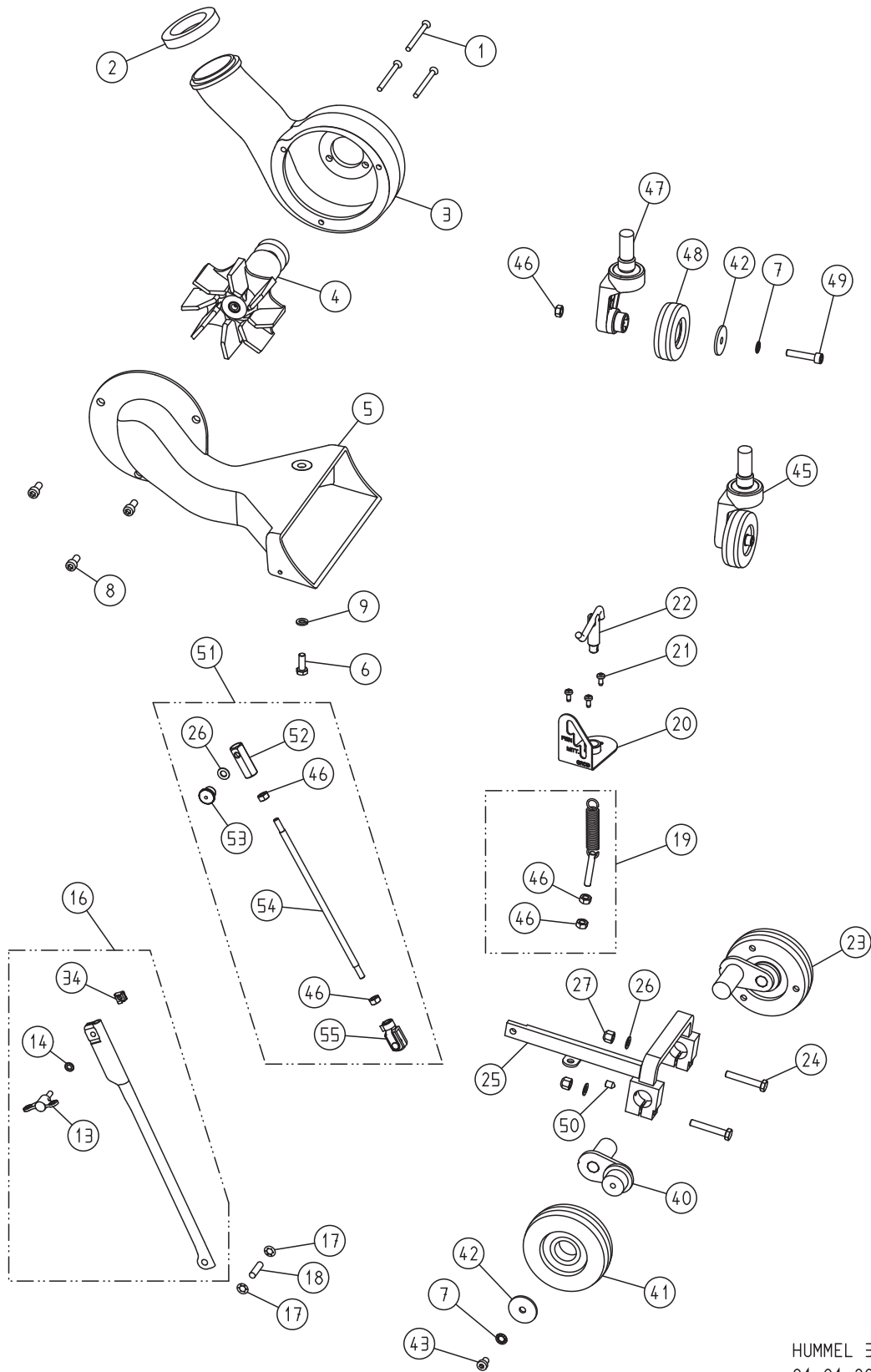
2019



HUMMEL 2
01.01.2020

Pos.	Artikel-Nr.	Bezeichnung
1	100.00.80.105	Staub sack für HUMMEL, SUPERHUMMEL, ELF
3	000.17.21.081	Schnellbefestiger mit Kappe
4	0125.1008.000	Scheibe
5	000.20.56.351	Kugelknopf
6	100.20.18.200	Hebel
7	0471.0015.000	Sicherungsring
10	0580.1008.000	Ringschraube
11	0980.1008.000	Mutter
12	00.000.41.002	Zugentlastungsring
13	100.20.26.100	Kabelstütze mit Zugentlastungsring, komplett
14	100.20.00.200	Führungsrohr, komplett
	102.20.00.200	Führungsrohr USA, komplett
	100.21.00.200	Führungsrohr lang, komplett
15	100.20.01.200	Führungsrohr
	102.20.01.200	Führungsrohr USA
16	100.20.24.100	Gestängeoberteil, komplett
	100.20.90.200	Gestängeoberteil HUMMEL/ELF für Linkshänder, komplett (Umrüstset, für HUMMEL nur bis Baujahr 2019)
62	100.20.23.200	Stellring, komplett
65	000.20.31.351	Handgriff
	000.20.01.001	Handgriff aus Holz
66	0988.0015.005	Scheibe
67	0914.0008.012	Gewindestift
68	100.20.17.200	Achse für Handgriff
69	000.17.20.081	Schnellbefestiger
70	100.20.00.300	Führungsrohr, komplett (für HUMMEL ab Baujahr 2020)
	102.20.00.300	Führungsrohr USA, komplett (für HUMMEL ab Baujahr 2020)
	100.21.00.300	Führungsrohr lang, komplett (für HUMMEL ab Baujahr 2020)
71	100.20.38.100	Umrüstsatz Ablasshebel (für HUMMEL, SUPERHUMMEL bis Baujahr 2019)
72	100.20.40.100	Ablasshebel (für HUMMEL, SUPERHUMMEL ab Baujahr 2020)
73	000.20.56.401	Kugelknopf
74	100.20.45.100	Kugelknopfstange (für HUMMEL, SUPERHUMMEL ab Baujahr 2020)
75	100.20.42.100	Ablassscheibe (für HUMMEL, SUPERHUMMEL ab Baujahr 2020)
76	000.43.11.081	Gleitlager
77	100.20.46.100	Schnellabhebeblech (für HUMMEL, SUPERHUMMEL ab Baujahr 2020)
78	7985.1006.816	Schraube
79	100.20.50.100	Gestängeoberteil, komplett (für HUMMEL ab Baujahr 2020)
	100.21.50.100	Gestängeoberteil lang, komplett (für HUMMEL ab Baujahr 2020)
80	100.20.51.100	Gestängeoberteil (für HUMMEL ab Baujahr 2020)
	100.21.51.100	Gestängeoberteil lang (für HUMMEL ab Baujahr 2020)
81	0934.1008.000	Mutter
82	100.20.52.100	Einstellhülse (für HUMMEL ab Baujahr 2020)

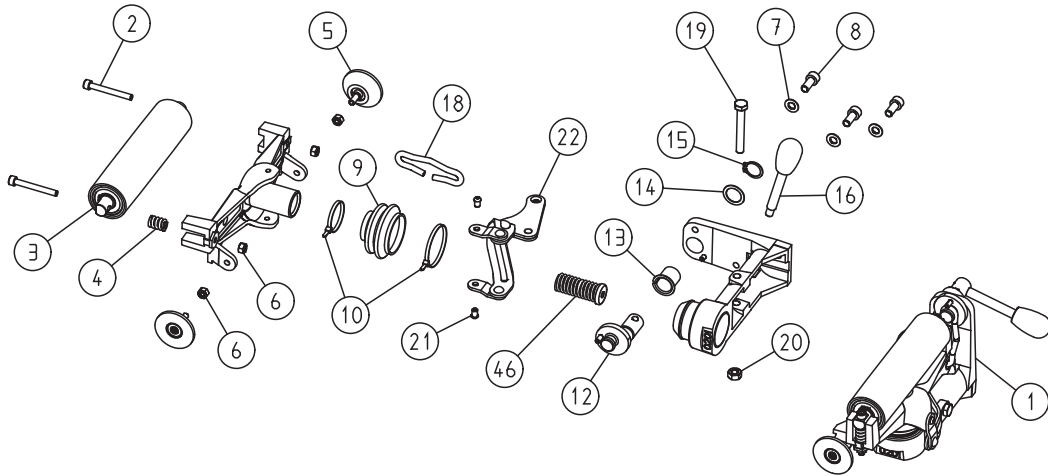
HUMMEL 3



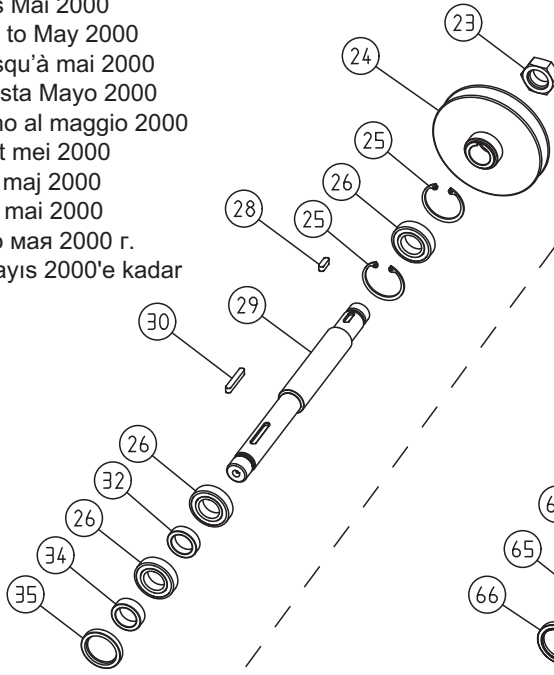
HUMMEL 3
01.01.2020

Pos.	Artikel-Nr.	Bezeichnung
1	0965.1006.870	Schraube
2	100.08.01.200	Dichtring
3	100.08.00.100	Ventilatorgehäuse
4	100.10.00.200	Ventilatoreinsatz, komplett
5	100.14.00.100	Saugkanal
6	0933.1008.022	Schraube
7	6797.1008.000	Scheibe
8	0912.1008.018	Schraube
9	0127.1008.000	Federring
13	000.20.46.062	Flügelschraube
14	0125.1006.000	Scheibe
16	100.04.09.100	Gestängeunterteil, komplett
17	000.17.20.081	Schnellbefestiger
18	100.04.01.200	Gelenkbolzen mit 2 Schnellbefestigern
19	100.04.25.100	Feder mit Spannschraube, komplett
20	100.04.06.200	Rastenblech
21	7500.1005.012	Schraube
22	100.04.02.100	Federspanner, komplett
23	100.05.00.200	Seitenrad, komplett
24	0931.1008.050	Schraube
25	100.04.50.100	Kipphebel (für HUMMEL ab Baujahr 2020)
	100.04.00.100	Kipphebel
26	0125.1008.000	Scheibe
27	6330.1008.000	Mutter
34	000.50.12.061	Mutter
40	100.05.04.200	Radhebel
41	100.05.29.100	Seitenrad (ab Baujahr Juni 1999)
42	000.10.10.085	Scheibe
43	7984.1008.012	Schraube
45	100.18.00.300	Hinterrad, komplett
46	0934.1008.000	Mutter
47	100.18.18.300	Sporngehäuse, komplett
48	100.18.29.105	Hinterrad (ab Baujahr 2002)
	100.18.09.200	Hinterrad (bis Baujahr 2001)
49	0912.1008.040	Schraube
50	0914.0008.012	Gewindestift
51	100.04.58.100	Gestängeunterteil, komplett (für HUMMEL ab Baujahr 2020)
52	100.04.56.100	Raststück (für HUMMEL ab Baujahr 2020)
53	000.20.15.004	Rastbolzen (für HUMMEL ab Baujahr 2020)
54	100.04.55.100	Gestängeunterteil (für HUMMEL ab Baujahr 2020)
55	000.25.11.901	Gabelgelenk (für HUMMEL ab Baujahr 2020)

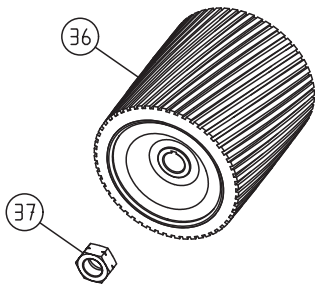
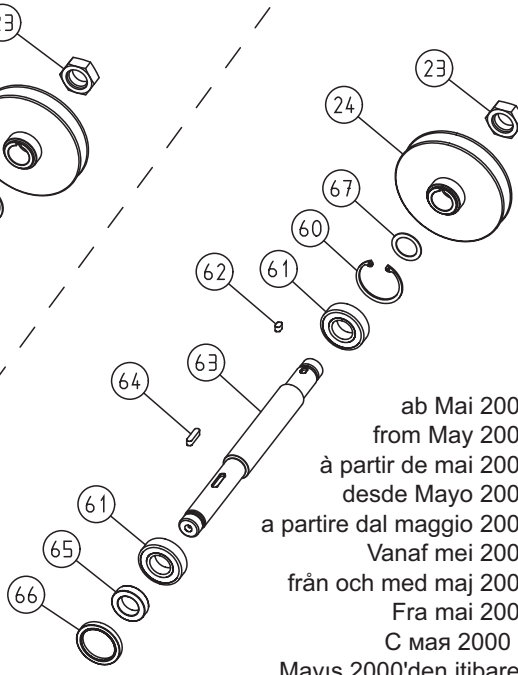
HUMMEL 4



bis Mai 2000
 up to May 2000
 jusqu'à mai 2000
 hasta Mayo 2000
 sino al maggio 2000
 Tot mei 2000
 till maj 2000
 Til mai 2000
 До мая 2000 г.
 Mayıs 2000'e kadar



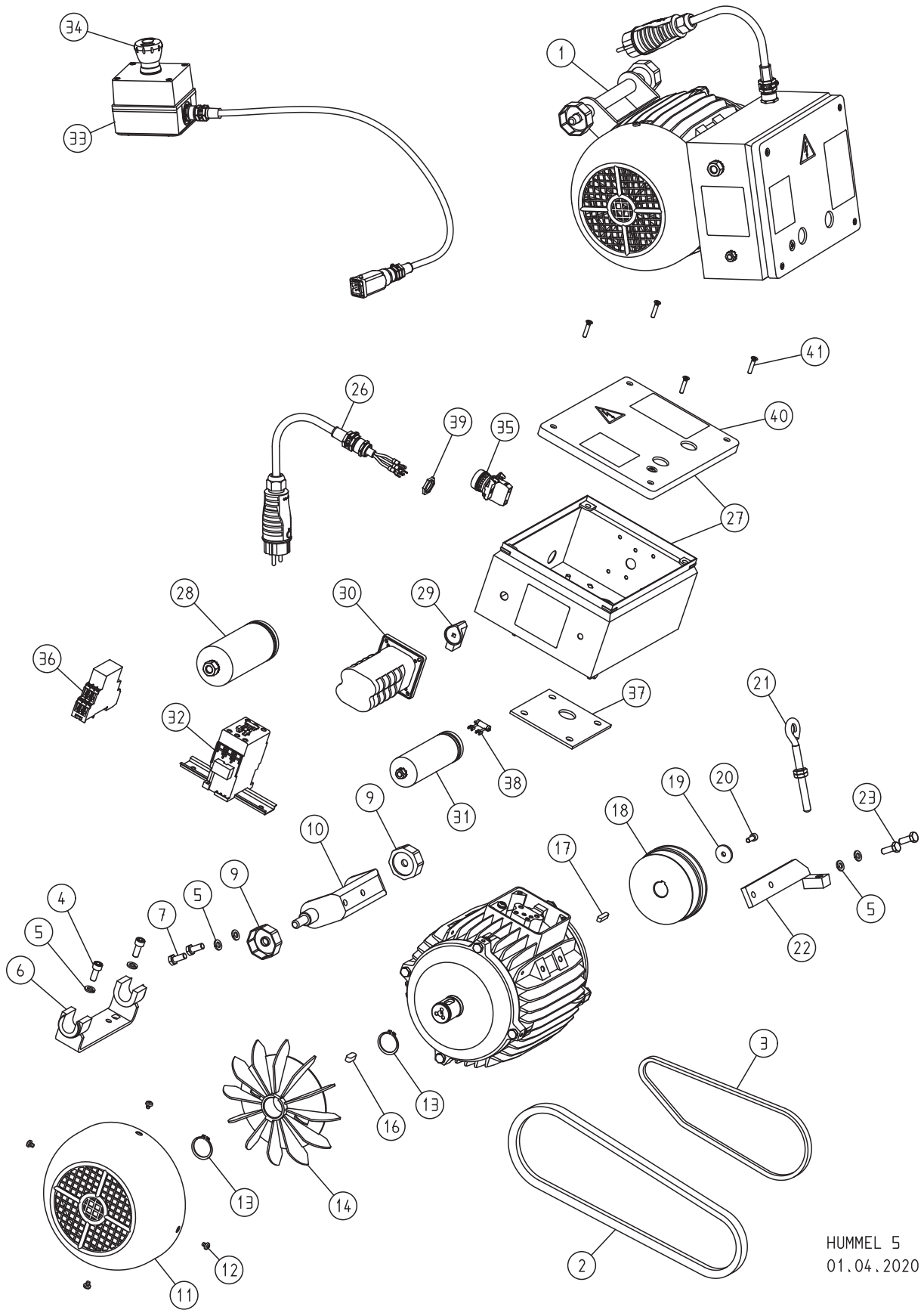
ab Mai 2000
 from May 2000
 à partir de mai 2000
 desde Mayo 2000
 a partire dal maggio 2000
 Vanaf mei 2000
 från och med maj 2000
 Fra mai 2000
 С мая 2000 г.
 Mayıs 2000'den itibaren



HUMMEL 4
 01.06.2013

Pos.	Artikel-Nr.	Bezeichnung
1	100.45.00.100	Aggregat, komplett
2	0912.1006.050	Schraube
3	100.45.12.105	Spannwalze
4	000.31.13.021	Druckfeder
5	100.45.01.105	Leitrolle
6	0980.1006.000	Mutter
7	0125.1008.000	Scheibe
8	0912.1008.018	Schraube
9	100.45.81.105	Faltenbalg
10	000.61.10.363	Kabelbinder
12	100.45.20.100	Kurbel
13	100.45.24.105	Lagerbuchse
14	0988.0018.005	Scheibe
15	0471.0018.000	Sicherungsring
16	000.20.32.104	Bedienungshebel
18	100.45.17.100	Spange
19	0931.1008.060	Schraube
20	0980.1008.000	Mutter
21	100.45.61.205	Schraube
22	100.45.37.100	Doppelarm, komplett
23	100.02.05.100	Mutter, Rechtsgewinde
24	100.36.00.100	Keilriemenscheibe
25	0472.0047.000	Sicherungsring
26	6005.0025.205	Kugellager
28	6885.0606.018	Passfeder
29	100.02.01.100	Schleifwelle
30	6885.0606.040	Passfeder
32	100.02.04.105	Distanzring
34	100.02.03.105	Gleitring
35	000.11.35.102	Wellendichtung
36	120.40.00.100	HUMMEL-Schleifwalze
	120.41.00.100	HUMMEL-Schleifwalze, harter Gummibelag
37	100.02.06.100	Mutter, Linksgewinde
46	100.45.45.100	Druckfeder mit Teller
60	0472.0052.000	Sicherungsring
61	6205.0025.205	Kugellager
62	6885.0606.010	Passfeder
63	100.02.01.200	Schleifwelle
64	6885.0606.025	Passfeder
65	100.02.03.200	Distanzscheibe
66	000.11.40.102	Wellendichtung
67	0988.0025.010	Scheibe

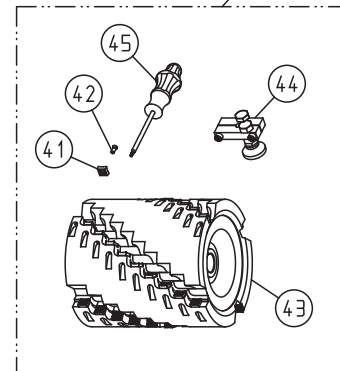
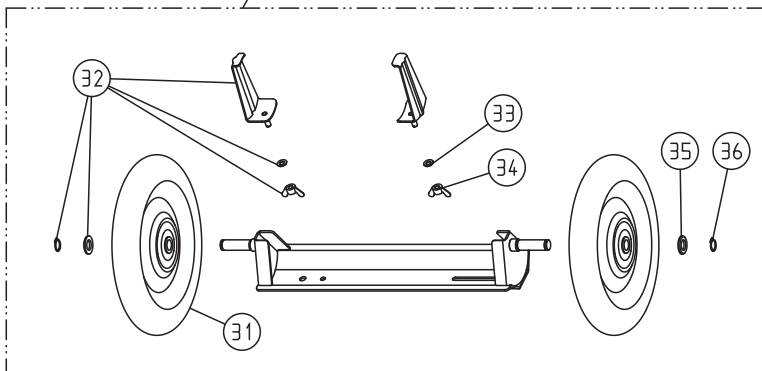
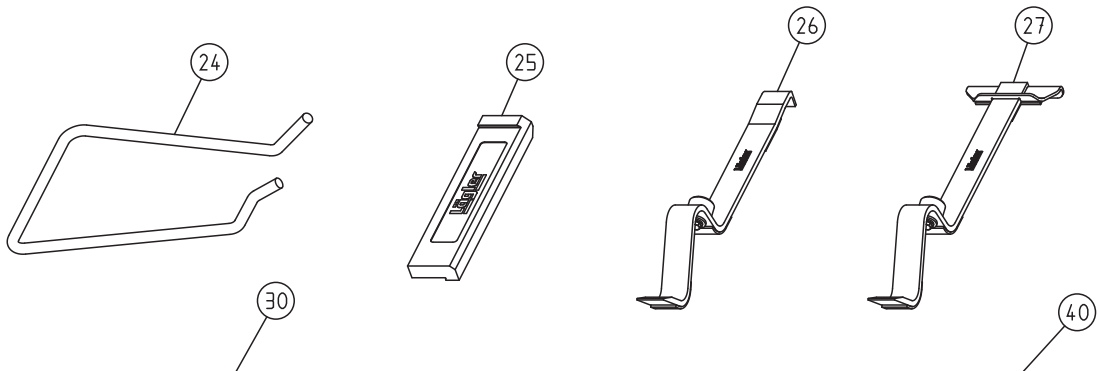
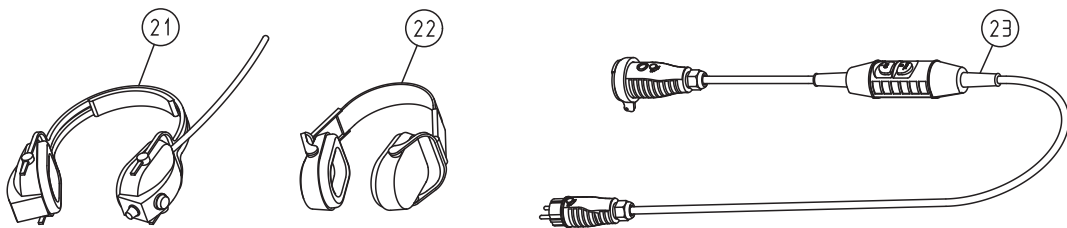
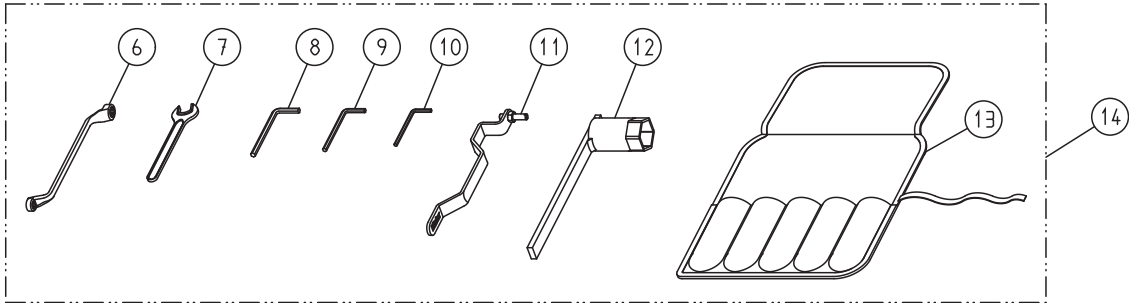
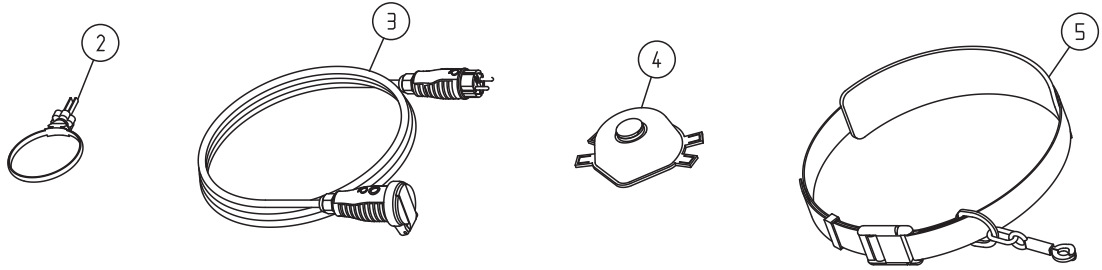
HUMMEL 5



HUMMEL 5
01.04.2020

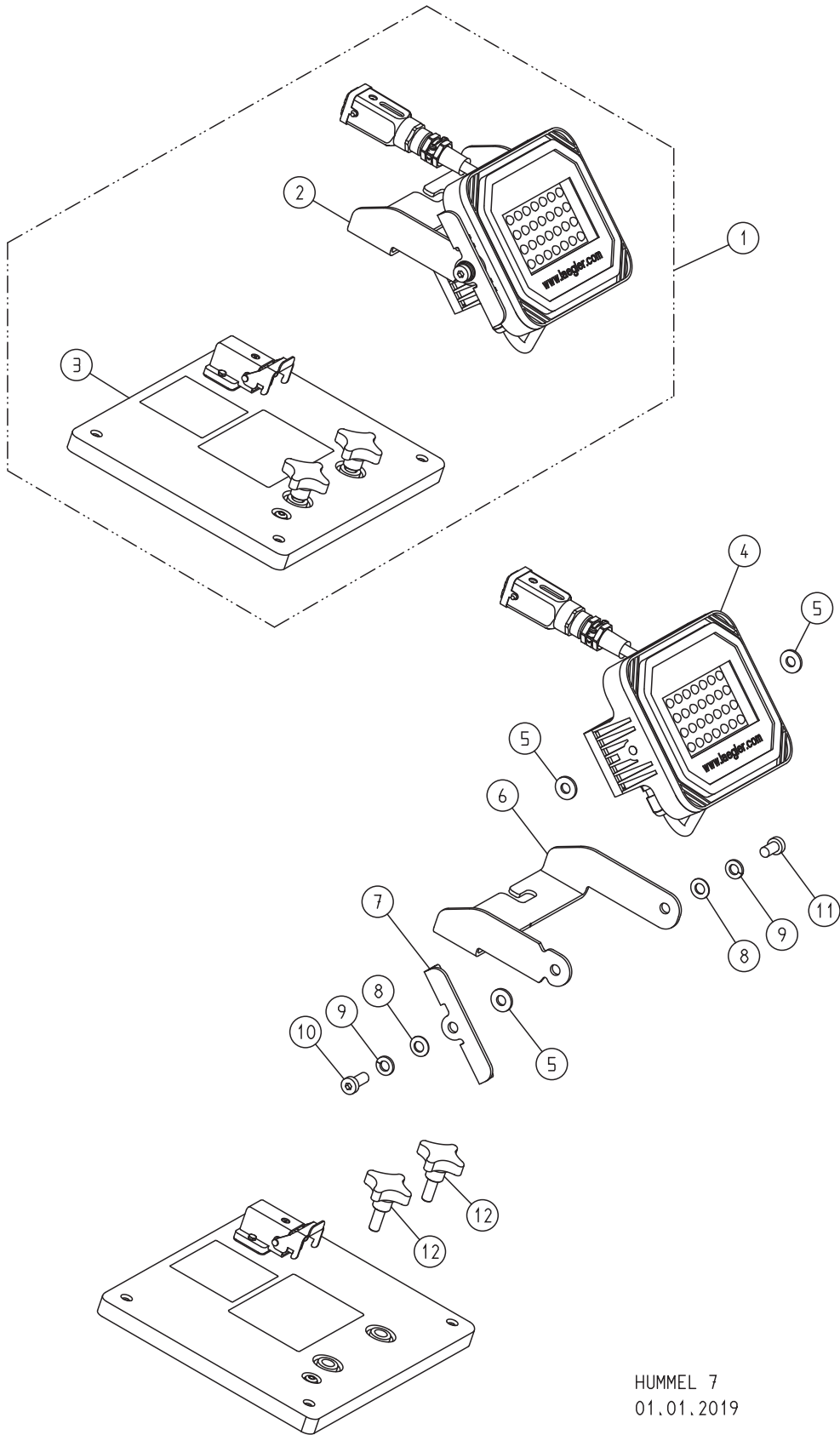
Pos.	Artikel-Nr.	Bezeichnung
1	100.65.00.100	Motor, 230 V / 50 Hz / 2,2 kW
	101.65.00.100	Motor, 230 V / 60 Hz / 2,2 kW
	102.65.00.100	Motor, 220 V / 60 Hz / 2,9 kW, USA
	105.65.00.100	Motor, 400 V / 50 Hz / 4,0 kW, Drehstrom
2	000.70.17.092	Keilriemen
3	000.70.10.067	Keilriemen
4	0912.1008.020	Schraube
5	0127.1008.000	Federring
6	100.65.29.200	Motorlagerbock
7	0933.1008.020	Schraube
9	100.65.30.100	Motormutter
10	100.65.25.100	Motoraufhängung
11	100.65.09.100	Lüfterhaube
12	7500.1005.006	Schraube
13	0471.0030.000	Sicherungsring
14	100.65.08.105	Lüfterflügel
16	6885.0807.020	Passfeder
17	6885.0606.025	Passfeder
18	100.65.06.100	Motorriemenscheibe
19	000.10.10.061	Scheibe
20	0912.1006.014	Schraube
21	100.65.80.205	Ringschraube
22	100.65.35.100	Motorspanner
23	0933.1008.022	Schraube
26	100.65.75.100	Motorkabel 3 x 2,5 mm ² (ab Baujahr 2008)
	000.65.43.251	Motorkabel 3 x 2,5 mm ² (bis Baujahr 2007)
	102.65.75.100	Motorkabel 3 x 2,5 mm ² , USA (ab Baujahr 2008)
	000.65.43.257	Motorkabel 3 x 2,5 mm ² , USA (bis Baujahr 2007)
	105.65.75.100	Motorkabel 5 x 1,5 mm ² für Drehstrommotor (ab Baujahr 2008)
	000.65.45.151	Motorkabel 5 x 1,5 mm ² für Drehstrommotor (bis Baujahr 2007)
27	100.65.40.200	Schaltkasten für 230 V / 50 Hz
	102.65.40.200	Schaltkasten für 220-230 V / 60 Hz + Drehstrom
28	000.65.10.041	Betriebskondensator 40 µF
29	000.65.62.211	Schalterknopf
30	000.65.60.253	Schalter
	000.65.60.401	Schalter für Drehstrommotor
31	000.65.10.061	Anlaufkondensator 60 µF
	000.65.10.131	Anlaufkondensator 130 µF, USA
32	000.65.20.035	Schütz mit Montageschiene
	000.65.20.032	Schütz mit Montageschiene und Hilfskontaktblock für Drehstrommotor
33	102.65.60.200	Not-Aus-Schalter USA, komplett
34	000.65.62.221	Roter Knopf für Not-Aus-Schalter USA
35	000.65.25.020	Lampe rot für Drehstrommotor
36	000.65.20.220	Phasenfolgerelais für Drehstrommotor
37	100.65.14.105	Dichtplatte
38	000.65.12.091	Entladewiderstand
39	000.68.60.207	Mutter (ab Baujahr 2008)
	000.68.60.163	Mutter (bis Baujahr 2007)
40	100.65.47.200	Deckel mit Dichtung
41	7500.1005.825	Schraube

HUMMEL 6



Pos.	Artikel-Nr.	Bezeichnung
2	000.01.40.110	MultiClip
3	000.65.53.251	Verlängerungskabel 3 x 2,5 mm ² , 10 m lang
	000.65.53.252	Verlängerungskabel 3 x 2,5 mm ² , 20 m lang
	000.65.55.151	Verlängerungskabel 5 x 1,5 mm ² , 10 m lang, für Drehstrommotor
4	000.01.20.010	Atemschutzmaske P3
5	000.01.50.010	Sicherheitsgurt
6	000.95.21.103	Ringschlüssel 10/13 mm
7	000.95.11.171	Einmaulschlüssel 17 mm
8	000.93.11.061	Sechskantschlüssel 6 mm
9	000.93.11.051	Sechskantschlüssel 5 mm
10	000.93.11.041	Sechskantschlüssel 4 mm
11	100.00.50.100	Einstellvorrichtung
12	100.00.45.105	Walzenschlüssel
13	000.01.30.011	Werkzeugtasche, leer
14	100.98.00.100	Werkzeugtasche, komplett
21	000.01.10.011	Kapselgehörschützer MUSIMUFF mit UKW-Radio
22	000.01.10.021	Kapselgehörschützer POCKET mit Tasche
23	000.01.65.020	Personenschutzschalter PRCD-S (für deutsches Stromnetz)
24	100.00.55.100	Tragbügel HUMMEL
25	701.10.00.100	Schlagklotz
26	702.00.00.200	Parkettverlegewerkzeug ZUGEISEN, schmal
27	703.00.00.200	Parkettverlegewerkzeug ZUGEISEN, breit
30	720.00.00.200	Transportwagen TRANSCART, komplett
31	720.05.00.205	Rad TRANSCART
32	720.10.00.200	Zubehör TRANSCART
33	0125.1008.000	Scheibe
34	0315.1008.000	Flügelmutter
35	0125.1016.000	Scheibe
36	0471.0017.000	Sicherungsring
40	000.10.42.240	Fräswalzen-Set
41	900.02.45.105	Wendeschneidplatten (10 Stück je Packung)
42	900.02.47.105	Torx-Klemmschraube
43	000.10.42.241	Fräswalze, bestückt
44	000.10.42.243	Tiefenanschlag, komplett
45	000.91.30.151	Torx-Schraubendreher T15

HUMMEL 7



HUMMEL 7
01.01.2019

Pos.	Artikel-Nr.	Bezeichnung
1	100.63.00.100	Nachrüstsatz HUMMEL LED ab Bj. 1990. Die LED-Leuchte darf nur von einer geprüften Elektrofachkraft installiert werden!
	100.63.00.200	Nachrüstsatz HUMMEL LED ab Bj. 2020. Die LED-Leuchte darf nur von einer geprüften Elektrofachkraft installiert werden!
2	100.63.01.100	LED-Arbeitsleuchte, komplett
3	100.63.47.100	Schaltkastendeckel für LED-Leuchte
4	100.63.03.100	LED-Arbeitsleuchte
5	000.10.10.089	Scheibe
6	100.63.12.100	Leuchtenhalter
7	100.63.13.100	Schwenkanschlag
8	0125.1008.000	Scheibe
9	0127.1008.000	Federring
10	7984.1008.020	Schraube
11	7984.1008.016	Schraube
12	000.20.20.085	Kreuzgriffschraube