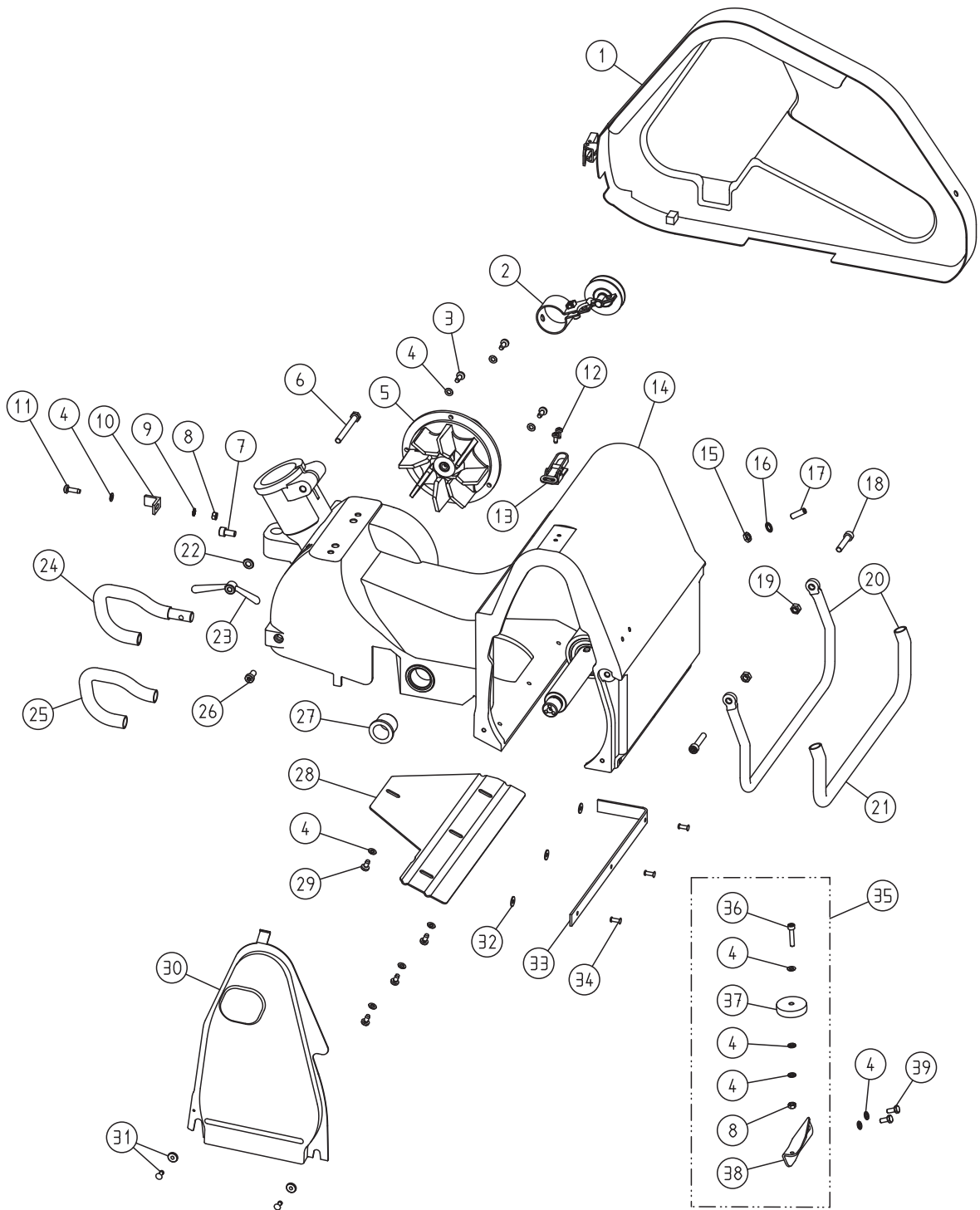


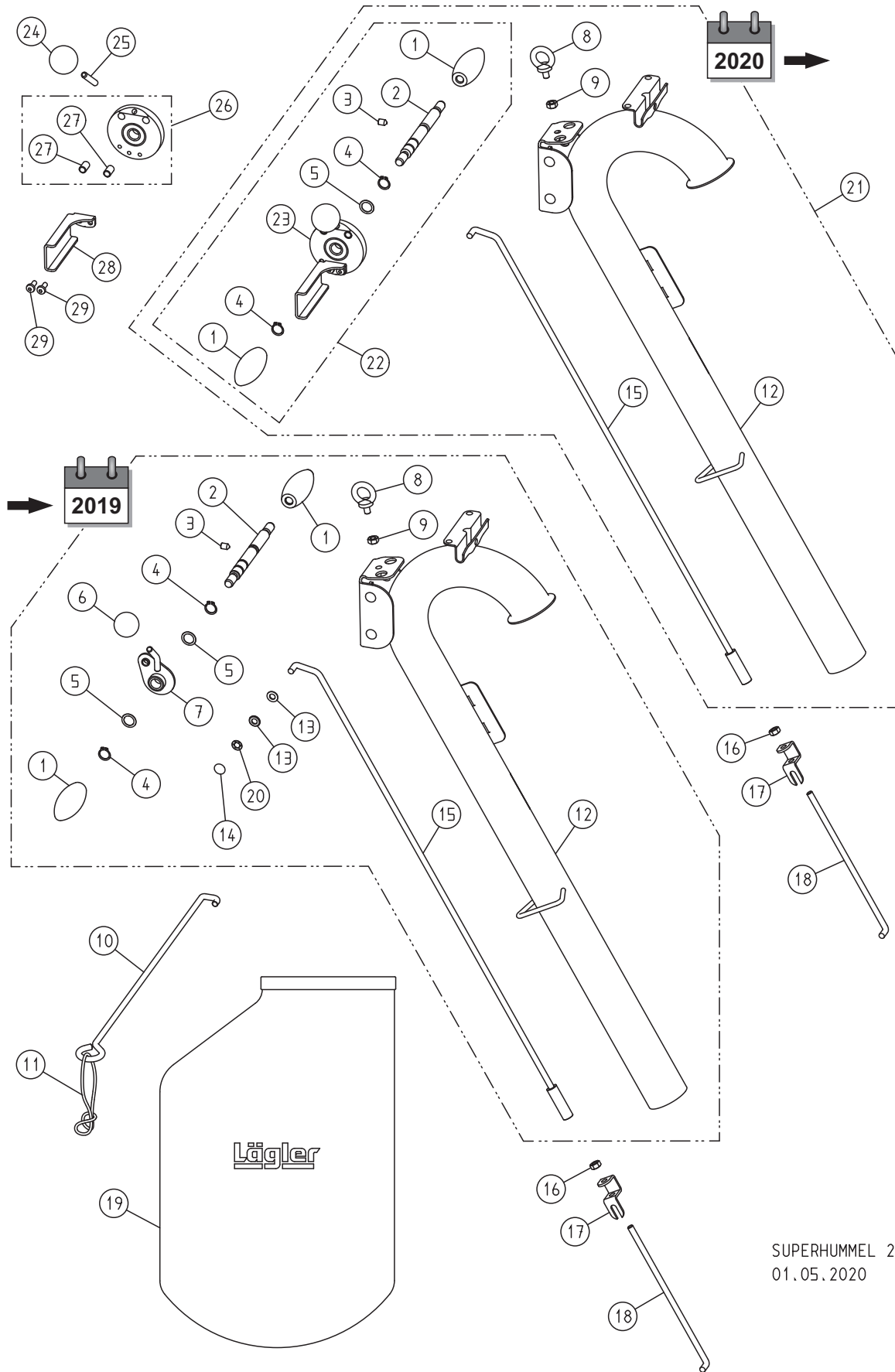
# SUPERHUMMEL 1



SUPERHUMMEL 1  
01.08.2018

<b>Pos.</b>	<b>Artikel-Nr.</b>	<b>Bezeichnung</b>
1	550.50.00.100	Riemenschutz, komplett
2	100.58.00.200	Riemenspanner, komplett
3	7500.1006.016	Schraube
4	0125.1006.000	Scheibe
5	550.10.00.200	Ventilatoreinsatz, komplett
6	0931.1008.075	Schraube
7	0912.1008.016	Schraube
8	0934.1006.000	Mutter
9	6797.1006.900	Scheibe
10	550.50.05.100	Winkel
11	7500.1006.020	Schraube
12	7500.1005.012	Schraube
13	100.01.05.105	Deckelverschluss
14	550.01.00.100	Maschinengehäuse mit Schleiflagerung
15	0439.1008.000	Mutter
16	6797.1008.000	Scheibe
17	0913.0008.025	Gewindestift
18	0912.1008.040	Schraube
19	0980.1008.000	Mutter
20	550.00.55.100	Tragbügel
21	550.00.56.100	PVC-Schlauch
22	0125.1008.000	Scheibe
23	000.20.45.083	Flügelmutter
24	100.44.00.100	Sturzbügel, komplett
25	100.44.01.100	PVC-Schlauch für Sturzbügel
26	7984.1008.016	Schraube
27	000.43.10.252	Gleitlager
28	550.14.01.100	Kanalblech
29	7500.1006.012	Schraube
30	550.01.03.100	Abdeckblech
31	100.01.08.200	Bundmutter + Niete
32	9021.1005.000	Scheibe
33	550.01.02.100	Dichtfilz
34	7337.0105.020	Niete
35	100.60.00.200	Wandschutzrolle mit Halter
36	0912.1006.030	Schraube
37	100.60.02.200	Wandschutzrolle
38	100.60.01.100	Halter für Wandschutzrolle
39	0933.1006.014	Schraube

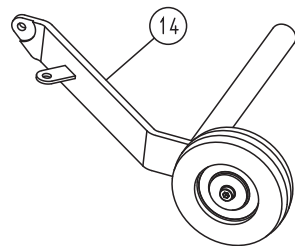
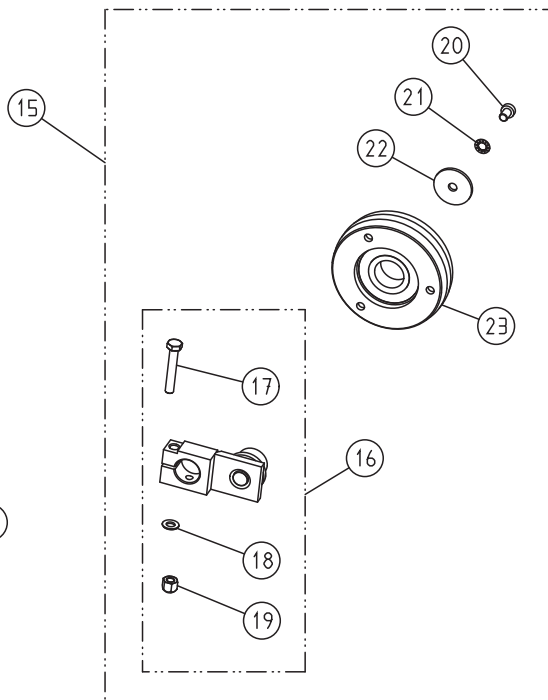
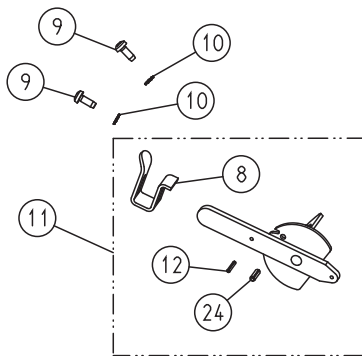
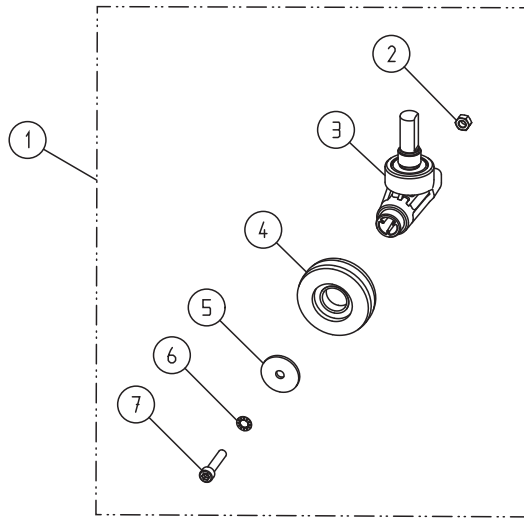
# SUPERHUMMEL 2



SUPERHUMMEL 2  
01.05.2020

<b>Pos.</b>	<b>Artikel-Nr.</b>	<b>Bezeichnung</b>
1	000.20.31.351	Handgriff
2	100.20.17.200	Achse für Handgriff
3	0914.0008.012	Gewindestift
4	0471.0015.000	Sicherungsring
5	0988.0015.005	Scheibe
6	000.20.56.351	Kugelknopf
7	100.20.18.200	Hebel
8	0580.1008.000	Ringschraube
9	0980.1008.000	Mutter
10	100.20.26.100	Kabelstütze mit Zugentlastungsring, komplett
11	00.000.41.002	Zugentlastungsring
12	550.20.01.200	Führungsrohr
13	0125.1008.000	Scheibe
14	000.17.21.081	Schnellbefestiger mit Kappe
15	550.20.25.100	Gestängeoberteil
16	0934.1008.000	Mutter
17	150.20.24.100	Patentverschluss
18	550.20.34.100	Gestängeunterteil, lang
19	100.00.80.105	Staub sack für HUMMEL, SUPERHUMMEL, ELF
20	000.17.20.081	Schnellbefestiger
21	550.20.00.200	Führungsrohr, komplett
22	100.20.38.100	Umrüstsatz Ablasshebel (für HUMMEL, SUPERHUMMEL bis Baujahr 2019)
23	100.20.40.100	Ablasshebel (für HUMMEL, SUPERHUMMEL ab Baujahr 2020)
24	000.20.56.401	Kugelknopf
25	100.20.45.100	Kugelknopf stange (für HUMMEL, SUPERHUMMEL ab Baujahr 2020)
26	100.20.42.100	Ablassscheibe (für HUMMEL, SUPERHUMMEL ab Baujahr 2020)
27	000.43.11.081	Gleitlager
28	100.20.46.100	Schnellabhebeblech (für HUMMEL, SUPERHUMMEL ab Baujahr 2020)
29	7985.1006.816	Schraube

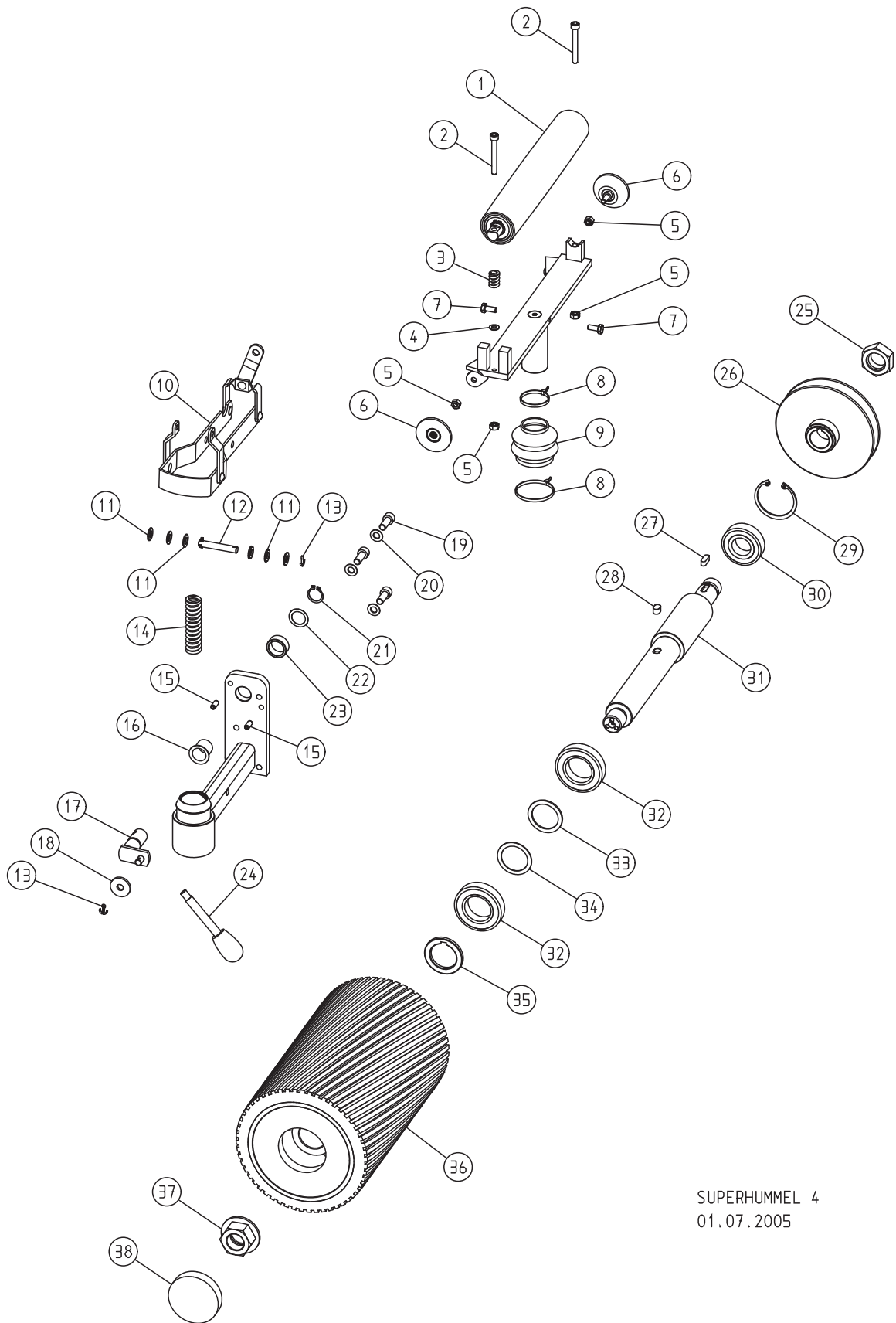
# SUPERHUMMEL 3



SUPERHUMMEL 3  
01.12.2017

<b>Pos.</b>	<b>Artikel-Nr.</b>	<b>Bezeichnung</b>
1	100.18.00.300	Hinterrad, komplett
2	0934.1008.000	Mutter
3	100.18.18.300	Sporngehäuse, komplett
4	100.18.29.105	Hinterrad (ab Baujahr 2002)
	100.18.09.200	Hinterrad (bis Baujahr 2001)
5	000.10.10.085	Scheibe
6	6797.1008.000	Scheibe
7	0912.1008.040	Schraube
8	550.04.12.100	Raste
9	7500.1006.016	Schraube
10	6797.1006.900	Scheibe
11	550.04.17.100	Rastenblech mit Raste
12	1481.0003.018	Spannstift
13	550.04.25.100	Zugfeder mit Federspannschraube
14	550.04.00.200	Abhebevorrichtung komplett mit Rad
15	550.04.15.200	Kipphebel komplett mit Rad
16	550.04.06.200	Kipphebel
17	0931.1008.050	Schraube
18	0125.1008.000	Scheibe
19	6330.1008.000	Mutter
20	7984.1008.012	Schraube
21	6797.1008.000	Scheibe
22	000.10.10.085	Scheibe
23	100.05.29.100	Seitenrad (ab Baujahr Juni 1999)
24	1481.0005.016	Spannstift

# SUPERHUMMEL 4

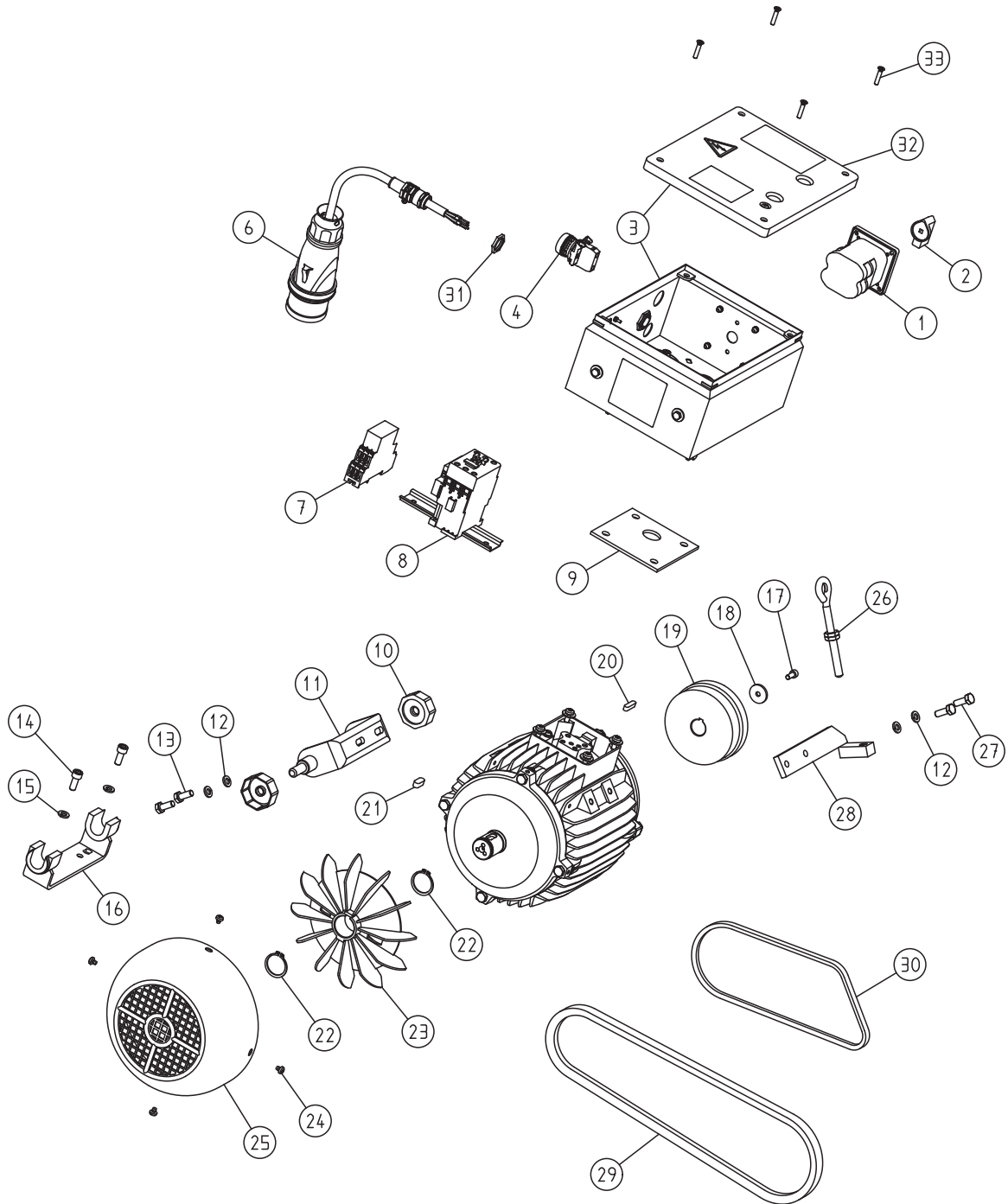


SUPERHUMMEL 4  
01.07.2005

<b>Pos.</b>	<b>Artikel-Nr.</b>	<b>Bezeichnung</b>
	550.43.00.200	Aggregat, komplett
1	550.43.12.105	Spannwalze
2	0912.1006.050	Schraube
3	000.31.13.021	Druckfeder
4	0125.1006.000	Scheibe
5	0980.1006.000	Mutter
6	100.45.01.105	Leitrolle
7	0933.1006.014	Schraube
8	000.61.10.363	Kabelbinder
9	100.45.81.105	Faltenbalg
10	550.43.40.100	Gelenkhebel
11	0125.1008.000	Scheibe
12	550.43.36.105	Gelenkbolzen
13	0094.1025.016	Splint
14	000.31.19.091	Druckfeder
15	1481.0006.014	Spannstift
16	100.45.24.105	Lagerbuchse
17	550.43.18.200	Kurbel
18	000.10.10.081	Scheibe
19	0912.1008.020	Schraube
20	0125.1008.000	Scheibe
21	0471.0018.000	Sicherungsring
22	0988.0018.005	Scheibe
23	550.43.80.105	Distanzring
24	000.20.32.104	Bedienungshebel
25	100.02.05.100	Mutter, Rechtsgewinde
26	100.36.00.100	Keilriemenscheibe
27	6885.0606.018	Passfeder
28	6885.0807.012	Passfeder
29	0472.0052.000	Sicherungsring
30	6205.0025.205	Kugellager
31	550.02.01.100	Schleifwelle
32	6007.0035.202	Kugellager
33	0988.0035.020	Scheibe
34	0988.0035.010	Scheibe
35	550.02.04.100	Distanzring
36	550.40.00.100	SUPERHUMMEL-Schleifwalze
	550.41.00.100	SUPERHUMMEL-Schleifwalze, harter Gummibelag
37	550.02.06.100	Mutter mit Scheibe, Linksgewinde
38	550.40.05.100	Gummischeibe



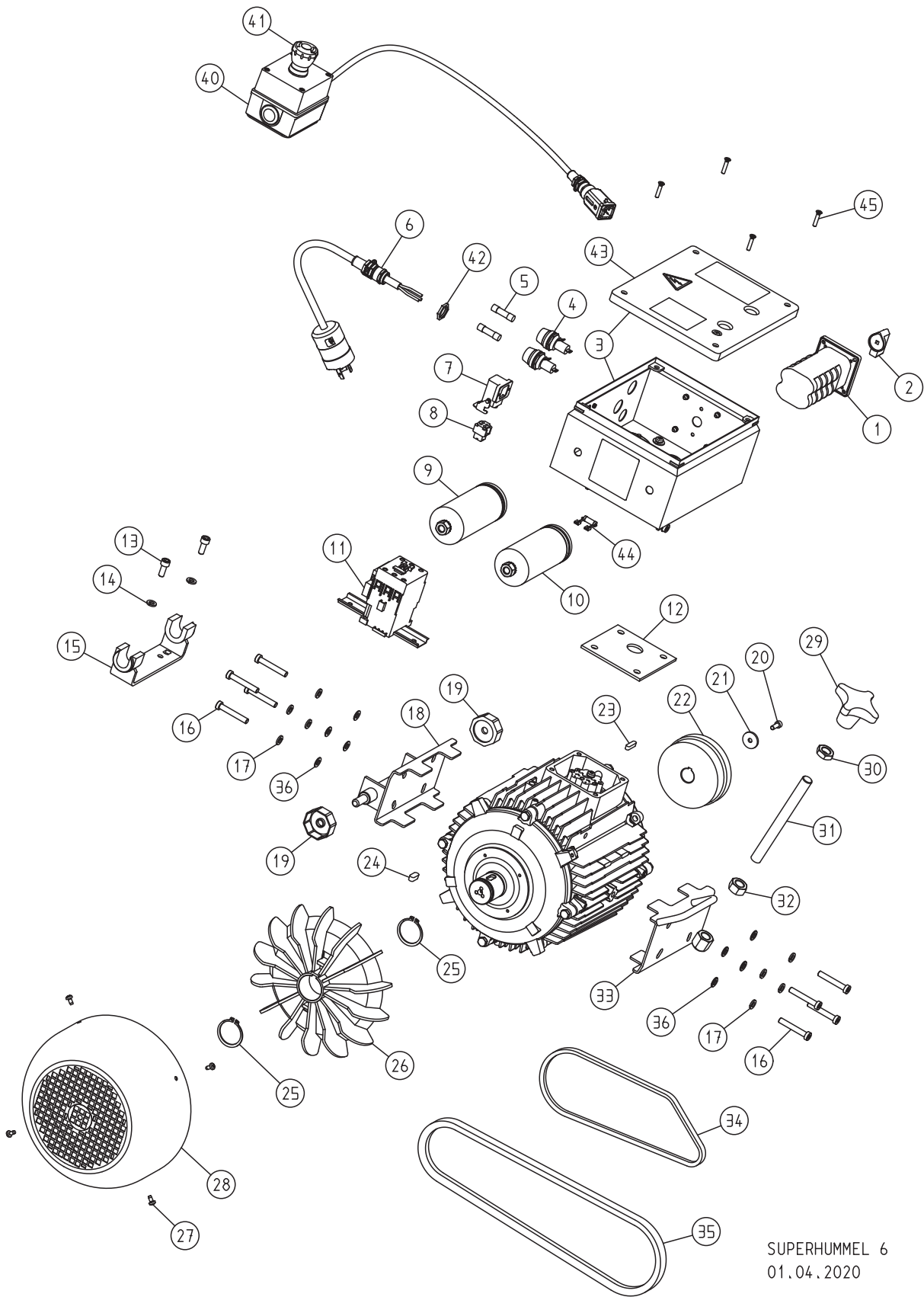
# SUPERHUMMEL 5



SUPERHUMMEL 5  
01.04.2020

<b>Pos.</b>	<b>Artikel-Nr.</b>	<b>Bezeichnung</b>
	555.65.00.100	Motor, 400 V / 50 Hz / 4,0 kW, Drehstrom
	560.65.00.100	Motor, 230 V / 50 + 60 Hz / 4 kW, Drehstrom
1	000.65.60.401	Schalter für Drehstrommotor
2	000.65.62.211	Schalterknopf
3	102.65.40.200	Schaltkasten für 220-230 V / 60 Hz + Drehstrom
4	000.65.25.020	Lampe rot für Drehstrommotor
6	105.65.75.100	Motorkabel 5 x 1,5 mm <sup>2</sup> für Drehstrommotor (ab Baujahr 2008)
	000.65.45.151	Motorkabel 5 x 1,5 mm <sup>2</sup> für Drehstrommotor (bis Baujahr 2007)
7	000.65.20.220	Phasenfolgerelais für Drehstrommotor
8	000.65.20.032	Schütz mit Montageschiene und Hilfskontaktblock für Drehstrommotor
9	100.65.14.105	Dichtplatte
10	100.65.30.100	Motormutter
11	555.65.25.100	Motoraufhängung
12	0127.1008.000	Federring
13	0933.1008.020	Schraube
14	0912.1008.020	Schraube
15	0127.1008.000	Federring
16	100.65.29.200	Motorlagerbock
17	0912.1006.014	Schraube
18	000.10.10.061	Scheibe
19	100.65.06.100	Motorriemenscheibe
20	6885.0606.025	Passfeder
21	6885.0807.020	Passfeder
22	0471.0030.000	Sicherungsring
23	100.65.08.105	Lüfterflügel
24	7500.1005.006	Schraube
25	100.65.09.100	Lüfterhaube
26	100.65.80.205	Ringschraube
27	0933.1008.022	Schraube
28	555.65.35.100	Motorspanner
29	000.70.17.099	Keilriemen
30	000.70.10.067	Keilriemen
31	000.68.60.207	Mutter (ab Baujahr 2008)
	000.68.60.163	Mutter (bis Baujahr 2007)
32	100.65.47.200	Deckel mit Dichtung
33	7500.1005.825	Schraube

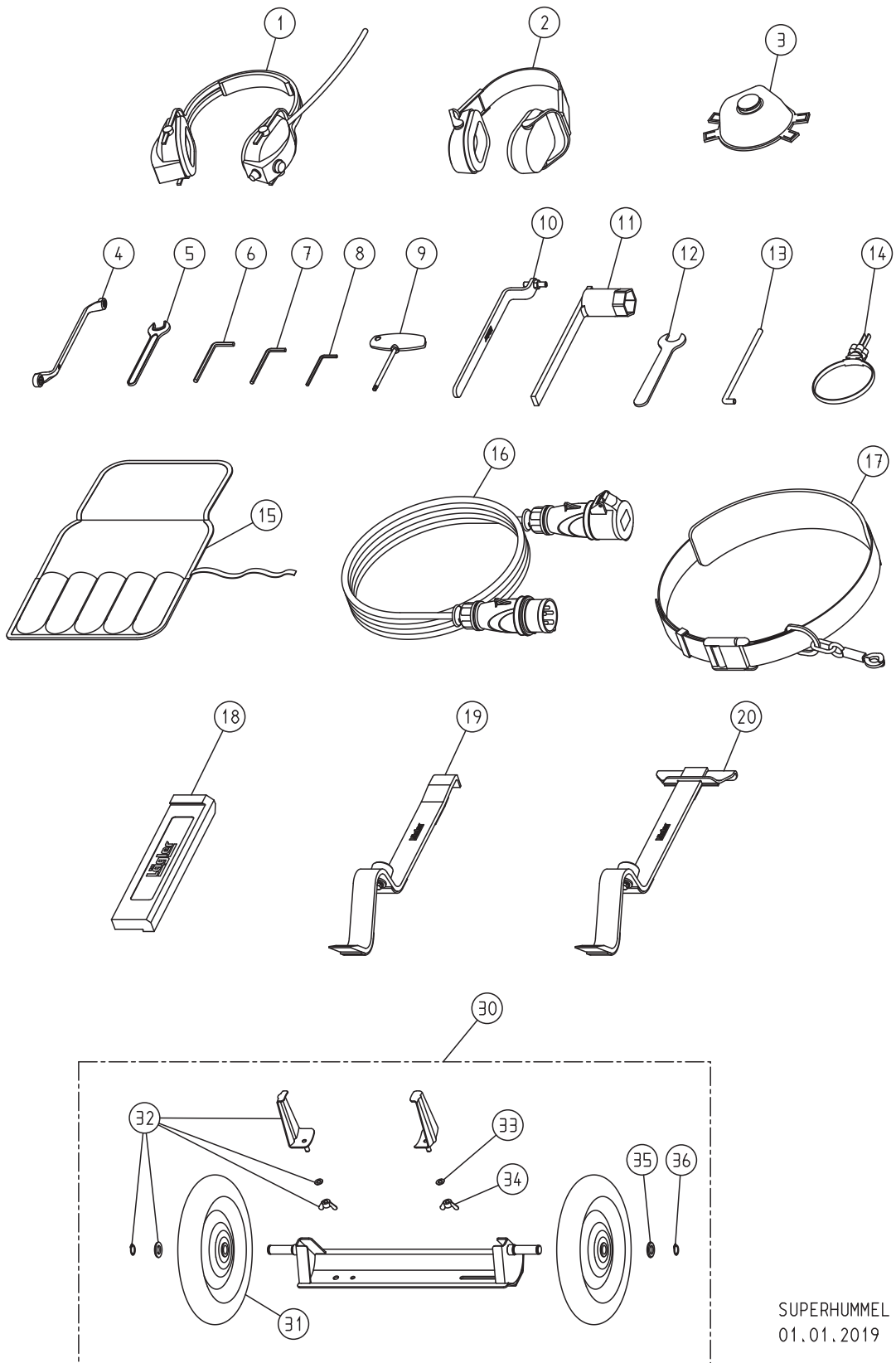
# SUPERHUMMEL 6



SUPERHUMMEL 6  
01.04.2020

<b>Pos.</b>	<b>Artikel-Nr.</b>	<b>Bezeichnung</b>
	550.65.00.100	Motor, 230 V / 50 Hz / 4,2 kW
	551.65.00.100	Motor, 230 V / 60 Hz / 5,5 kW
	552.65.00.100	Motor, 220 V / 60 Hz / 5,5 kW, USA
1	000.65.60.253	Schalter
2	000.65.62.211	Schalterknopf
3	102.65.40.200	Schaltkasten für 220-230 V / 60 Hz + Drehstrom
4	000.65.82.012	Sicherungshalter
5	000.65.80.063	Sicherung
6	102.65.75.100	Motorkabel 3 x 2,5 mm <sup>2</sup> , USA (ab Baujahr 2008)
	000.65.43.257	Motorkabel 3 x 2,5 mm <sup>2</sup> , USA (bis Baujahr 2007)
	100.65.75.100	Motorkabel 3 x 2,5 mm <sup>2</sup> (ab Baujahr 2008)
	000.65.43.251	Motorkabel 3 x 2,5 mm <sup>2</sup> (bis Baujahr 2007)
7	000.65.71.023	Anbaugehäuse
8	000.65.72.022	Buchseneinsatz
9	000.65.10.041	Betriebskondensator 40 µF
10	000.65.10.131	Anlaufkondensator 130 µF, USA
11	000.65.20.042	Schütz mit Montageschiene und Hilfskontaktblock
12	100.65.14.105	Dichtplatte
13	0912.1008.020	Schraube
14	0127.1008.000	Federring
15	100.65.29.200	Motorlagerbock
16	7984.1008.050	Schraube
17	0127.1008.000	Federring
18	550.65.25.200	Motoraufhängung
19	100.65.30.100	Motormutter
20	0912.1006.016	Schraube
21	000.10.10.061	Scheibe
22	100.65.06.100	Motorriemenscheibe
23	6885.0606.025	Passfeder
24	6885.0807.020	Passfeder
25	0471.0040.000	Sicherungsring
26	550.65.08.105	Lüfterflügel
27	7500.1005.010	Schraube
28	550.65.09.100	Lüfterhaube
29	000.20.20.161	Kreuzgriff
30	0439.1016.000	Mutter
31	550.65.15.100	Motorspannerbolzen
32	0934.1016.000	Mutter
33	550.65.35.200	Motorspanner
34	000.70.10.069	Keilriemen
35	000.70.17.101	Keilriemen
36	0125.1008.000	Scheibe
40	102.65.60.200	Not-Aus-Schalter USA, komplett
41	000.65.62.221	Roter Knopf für Not-Aus-Schalter USA
42	000.68.60.207	Mutter (ab Baujahr 2008)
	000.68.60.163	Mutter (bis Baujahr 2007)
43	100.65.47.200	Deckel mit Dichtung
44	000.65.12.091	Entladewiderstand
45	7500.1005.825	Schraube

# SUPERHUMMEL 7



SUPERHUMMEL 7  
01.01.2019

<b>Pos.</b>	<b>Artikel-Nr.</b>	<b>Bezeichnung</b>
1	000.01.10.011	Kapselgehörschützer MUSIMUFF mit UKW-Radio
2	000.01.10.021	Kapselgehörschützer POCKET mit Tasche
3	000.01.20.010	Atemschutzmaske P3
4	000.95.21.103	Ringschlüssel 10/13 mm
5	000.95.11.171	Einmaulschlüssel 17 mm
6	000.93.11.061	Sechskantschlüssel 6 mm
7	000.93.11.051	Sechskantschlüssel 5 mm
8	000.93.11.041	Sechskantschlüssel 4 mm
9	000.91.40.301	Torx-Schraubendreher T30
10	550.00.50.100	Einstellvorrichtung
11	100.00.45.105	Walzenschlüssel
12	550.90.11.100	Einmaulschlüssel 24 mm
13	550.20.33.100	Gestängeunterteil, kurz
14	000.01.40.110	MultiClip
15	000.01.30.011	Werkzeugtasche, leer
16	000.65.55.151	Verlängerungskabel 5 x 1,5 mm <sup>2</sup> , 10 m lang, für Drehstrommotor
	000.65.53.251	Verlängerungskabel 3 x 2,5 mm <sup>2</sup> , 10 m lang
17	000.01.50.010	Sicherheitsgurt
18	701.10.00.100	Schlagklotz
19	702.00.00.200	Parkettverlegewerkzeug ZUGEISEN, schmal
20	703.00.00.200	Parkettverlegewerkzeug ZUGEISEN, breit
30	720.00.00.200	Transportwagen TRANSCART, komplett
31	720.05.00.205	Rad TRANSCART
32	720.10.00.200	Zubehör TRANSCART
33	0125.1008.000	Scheibe
34	0315.1008.000	Flügelmutter
35	0125.1016.000	Scheibe
36	0471.0017.000	Sicherungsring